

CZ TERMOSTAT S KAPILÁROVÝM ČIDLEM T80F

Návod k obsluze a instalaci

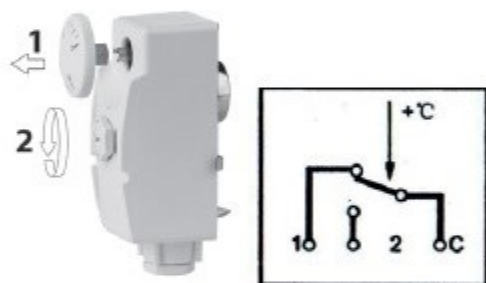
Vlastnosti

- Termostat s kapilárovým čidlem a viditelnou vnější stupnicí
- Jednoduchý provoz pomocí velkého ručního číselníku
- Teplotní rozsah 0 °C – 90 °C (rozdíl 5 °C)
- Jednoduché elektrické připojení s pomocí dostatečně velkých kabelových svorek


Montáž

1. Termostat upevňovaný k povrchu trubky připevníte v libovolném místě a zajistíte externí čidlo na povrchu části systému určeného k přenosu vody, jehož teplotu má čidlo zaznamenávat. Dbejte na to, abyste zajistili přímý a bezpečný kontakt s povrchem. (Před zajištěním čidla je nezbytné odstranit v místě instalace veškerou izolaci.)
2. Kapilární trubice mezi termostatem a externím čidlem se nesmí v žádném případě ohýbat!

Elektrické připojení



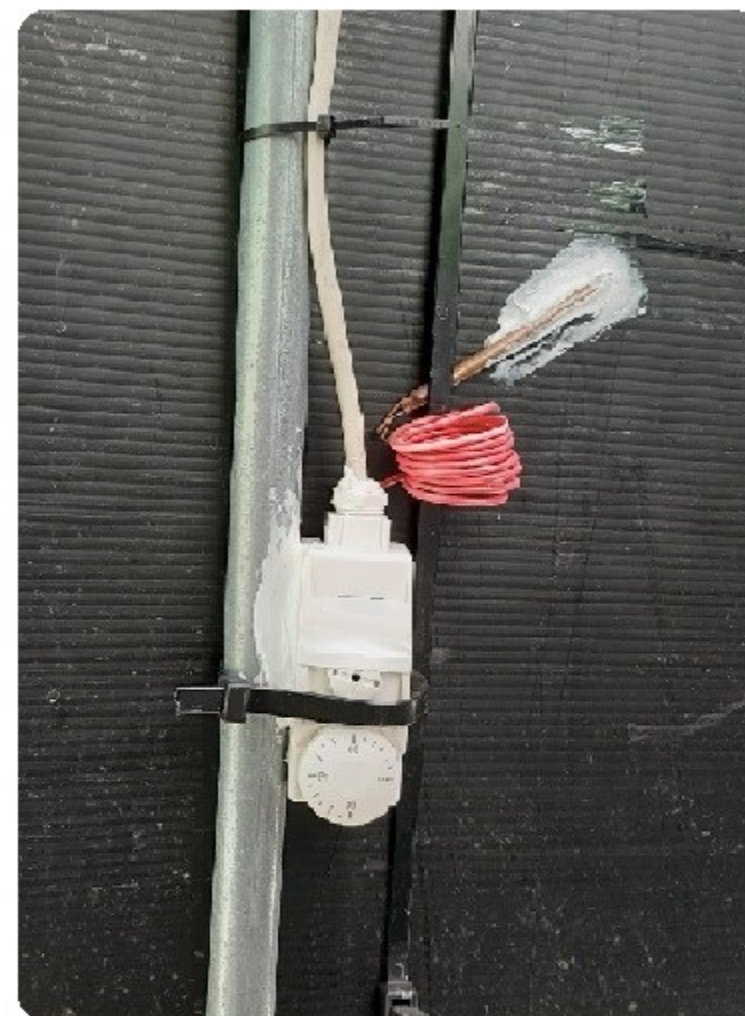
1. Otevřete termostat tím, že odstraníte číselník (1) a uvolníte velký plastový šroub (2).
2. Odstraňte víko pouzdra. Čtyři kabelové svorky, které nyní můžete vidět, se připojí takto:
 - Svorka C a 1 = otevírač
3. Termostat se otevře při rostoucí teplotě a uzavře v případě klesající teploty (např. funkce = „topení“).
 - Svorka C a 2 = otevírač
4. Termostat se uzavře při rostoucí teplotě a otevře v případě klesající teploty (např. funkce = „chlazení“).

- Svorka  = uzemnění

Instalaci smí provádět pouze profesionální instalatér v souladu s plánem připojení. Kromě toho musí instalace také odpovídat aktuálně platným směrnici a specifikacím vašeho dodavatele energie. Instalace se vždy provádí při vypnutém přívodu proudu; musí se dodržovat bezpečnostní specifikace. Dodržujte maximální spínací proud uvedený v technických údajích!

Technické údaje

| | |
|------------------------|-----------------------------------|
| Provozní napětí: | 230 V AC 50Hz, 400 V AC 50Hz |
| Kontakt: | 1 dvoucestný kontakt |
| Spínací proud: | 16 (4) A – 230 V, 6 (1) A – 400 V |
| Rozsah řízení teploty: | 0 °C – 90 °C |
| Snímací prvek: | Kapalný snímač |
| Krytí: | IP40 |



2020 Jim Eureka

A Square
Workshop